



Die Kunstinstallation in der Glasfassade der Volkshochschule Essen

Ergebnisse der Publikumsumfrage

Projekträger



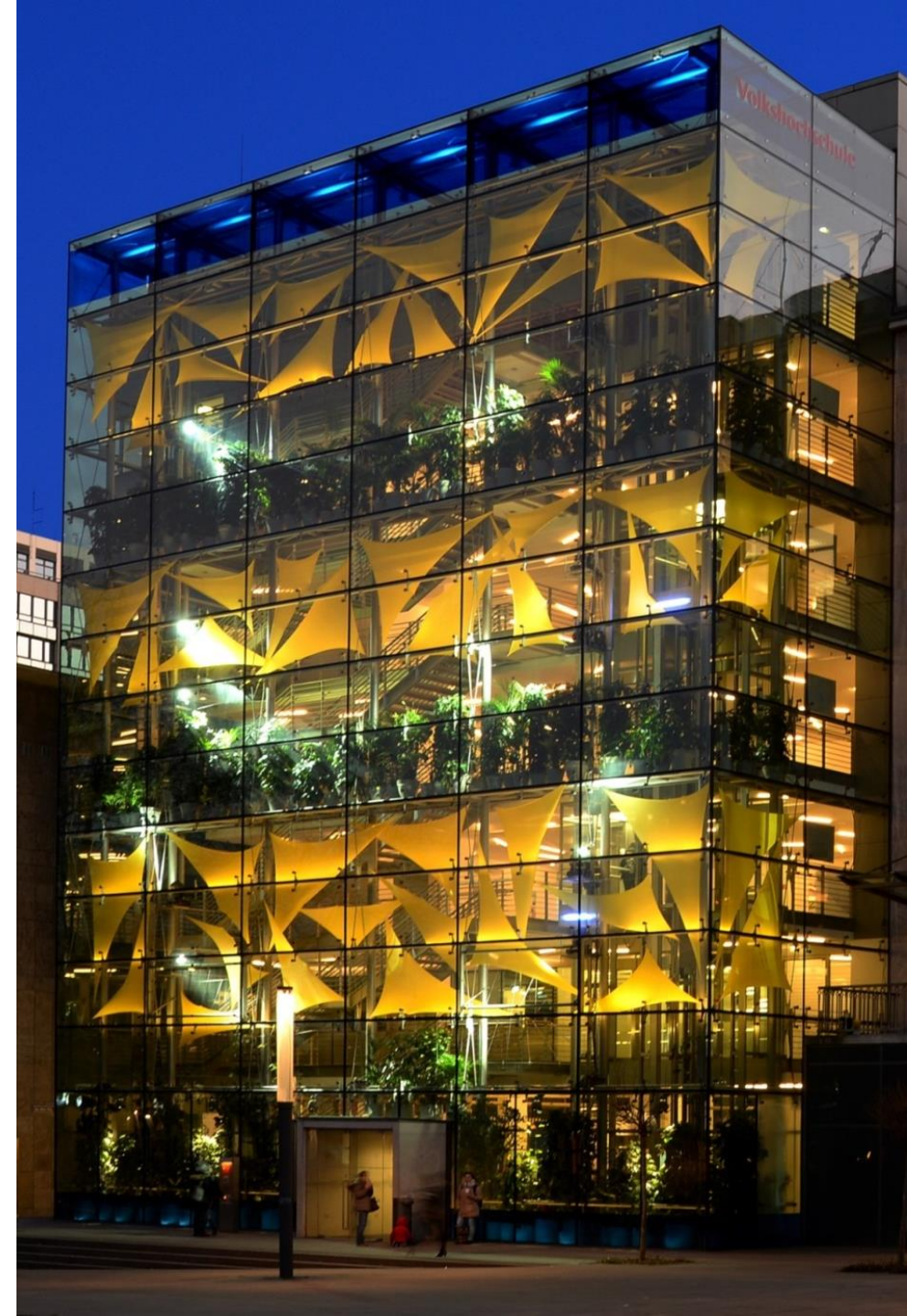
Jens J. Meyer
Skulpturen, Installationen, Projekte



in Zusammenarbeit mit



Offen im Denken



Rahmenbedingungen

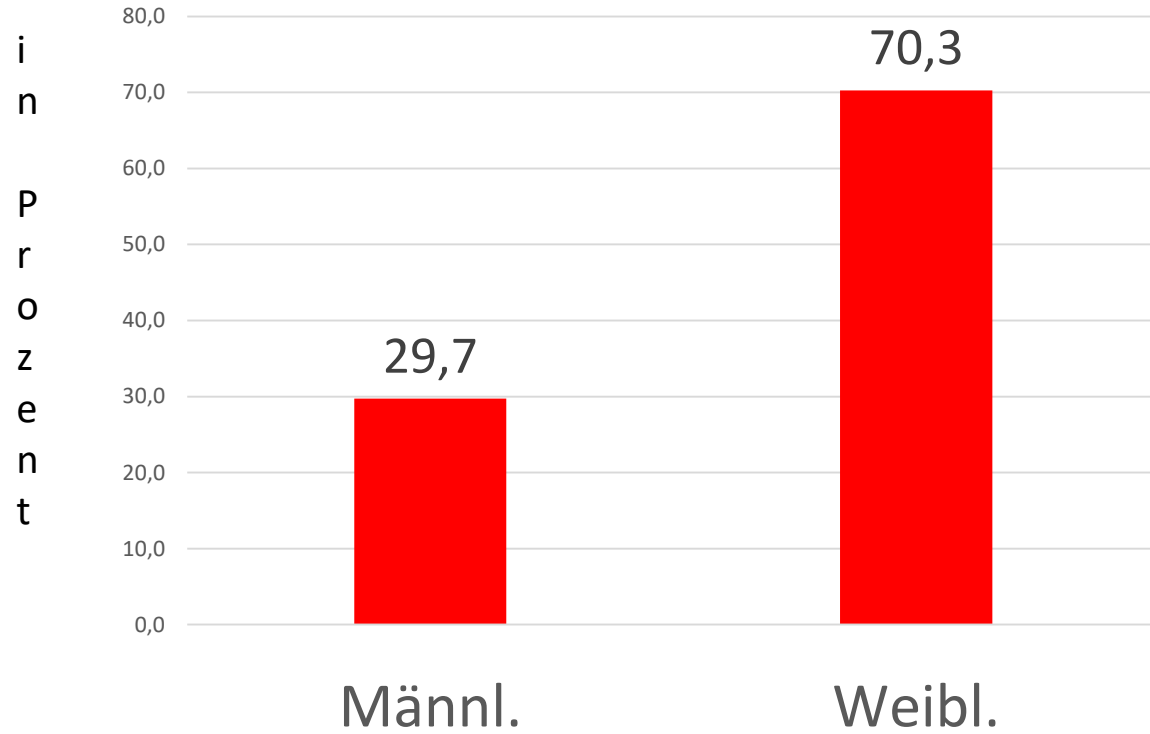
- Publikumsumfrage als Teil des GRowEEN-Evaluationsprogramms
- Konzeption und Auswertung:
Günter Hinken, Programmbereichsleiter an der VHS Essen, und
Prof. Dr. Klaus Birkelbach, Fakultät für Bildungswissenschaften
der Universität Duisburg-Essen
- Durchführung und Dateneingabe: Jana Nuria Harder & Tabea Hower
- Befragungszeitraum: 6. – 17. November 2017
- Ausgabe von ca. 3.000 Fragebögen in VHS-Veranstaltungen
- Rücklaufquote von etwa 50 Prozent = **1.440 Fragebögen!**

Wie oft sind Sie in der VHS Essen?

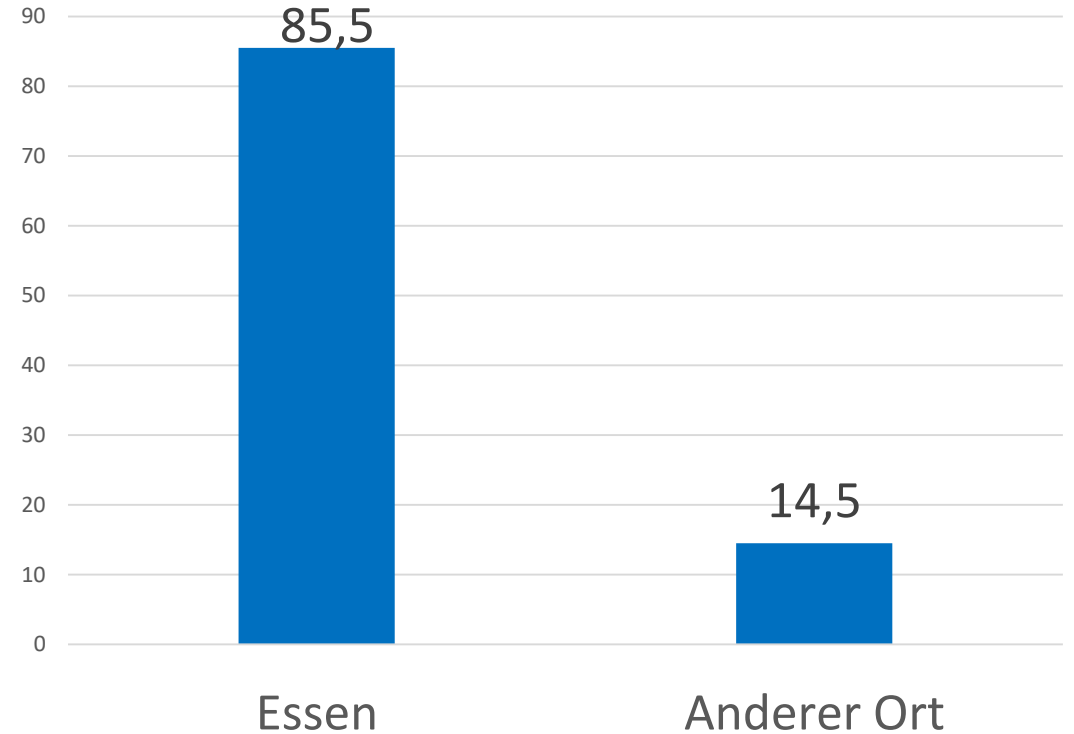


Geschlecht, Wohnort

Geschlecht

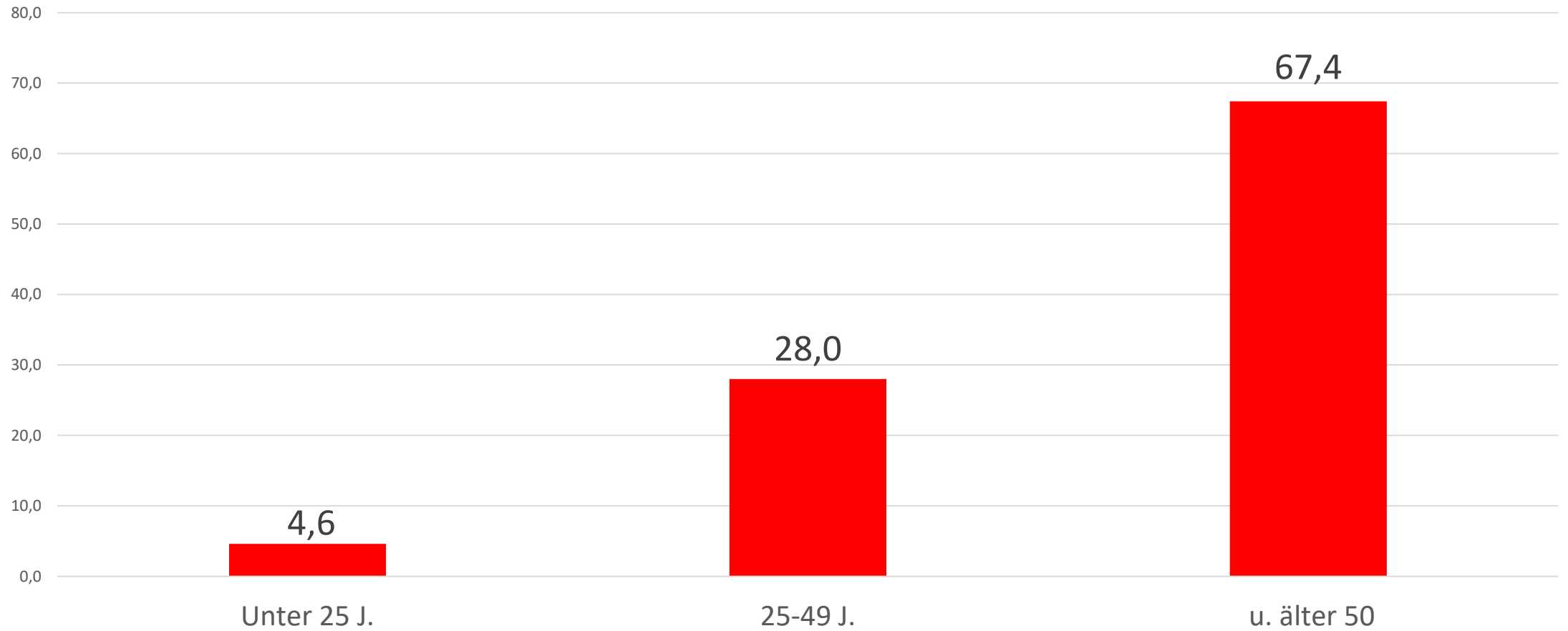


Wohnort



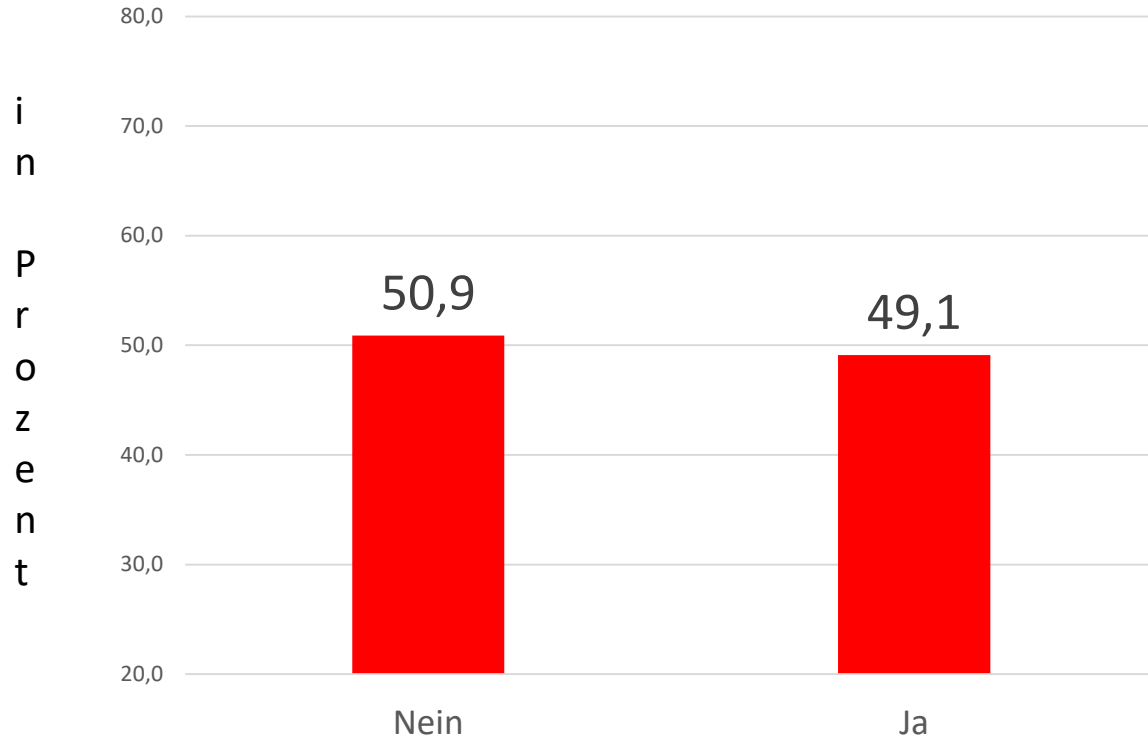
Alter

i
n
P
r
o
z
e
n
t

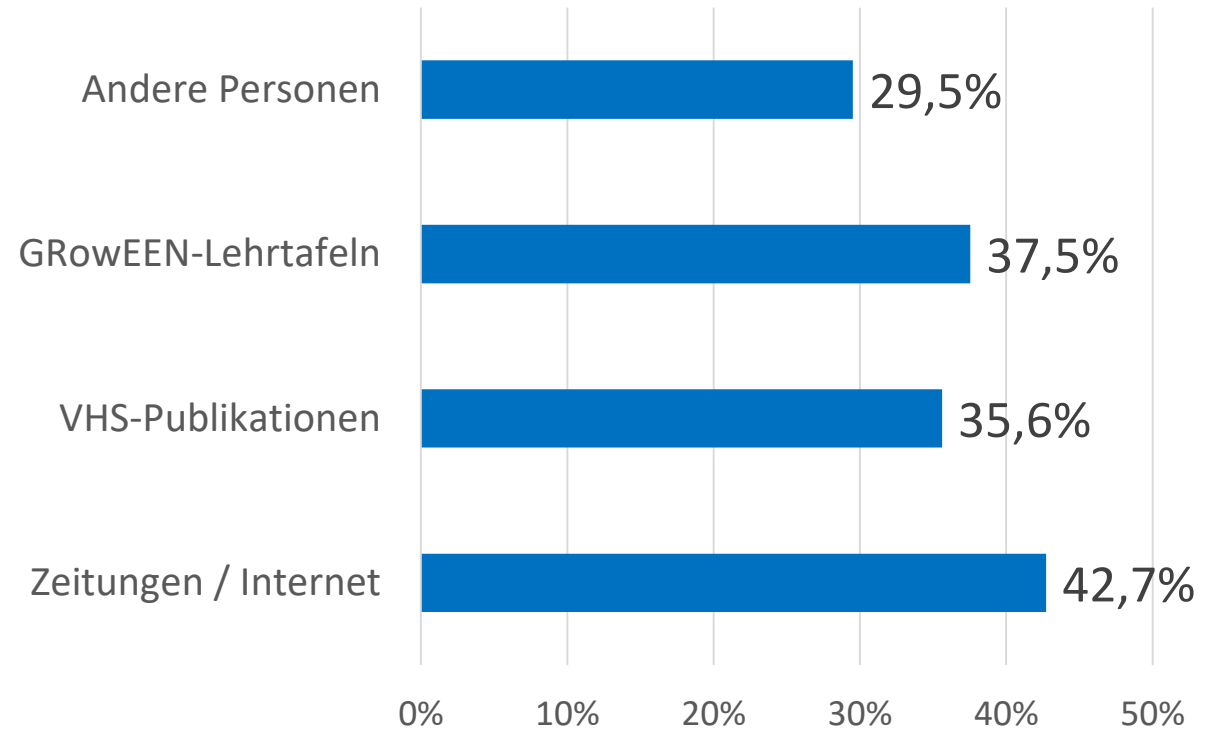


Informiert über GRowEEN?

Haben Sie sich schon über GRowEEN informiert?

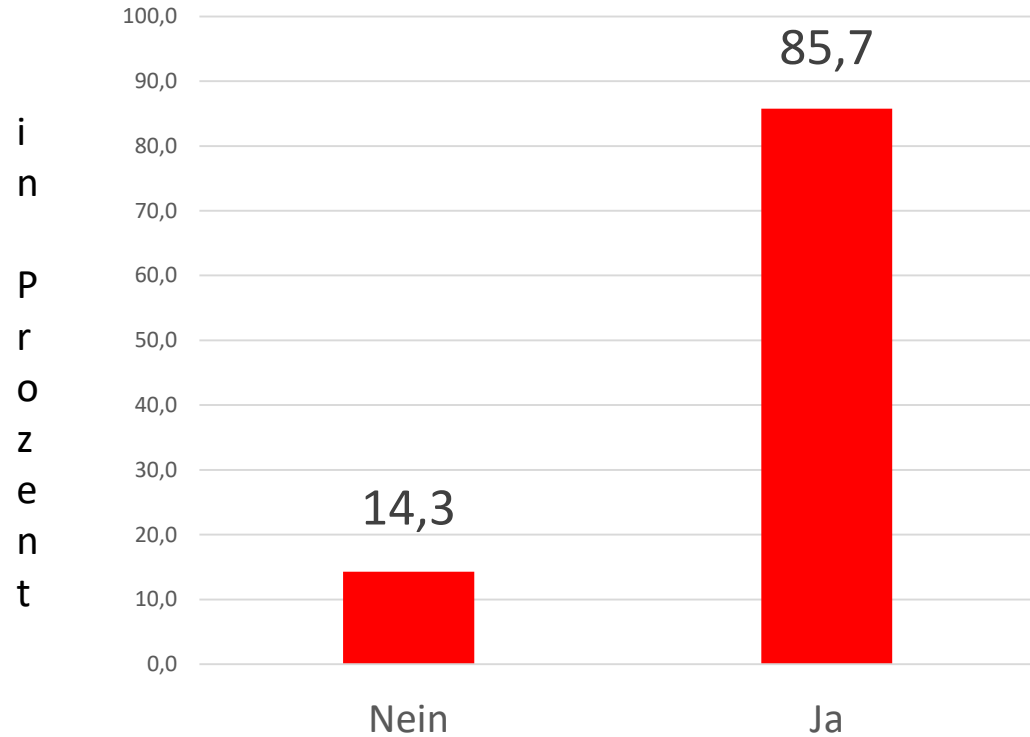


Genutzte Informationsquellen (Mehrfachnennungen: 1,45/Person)

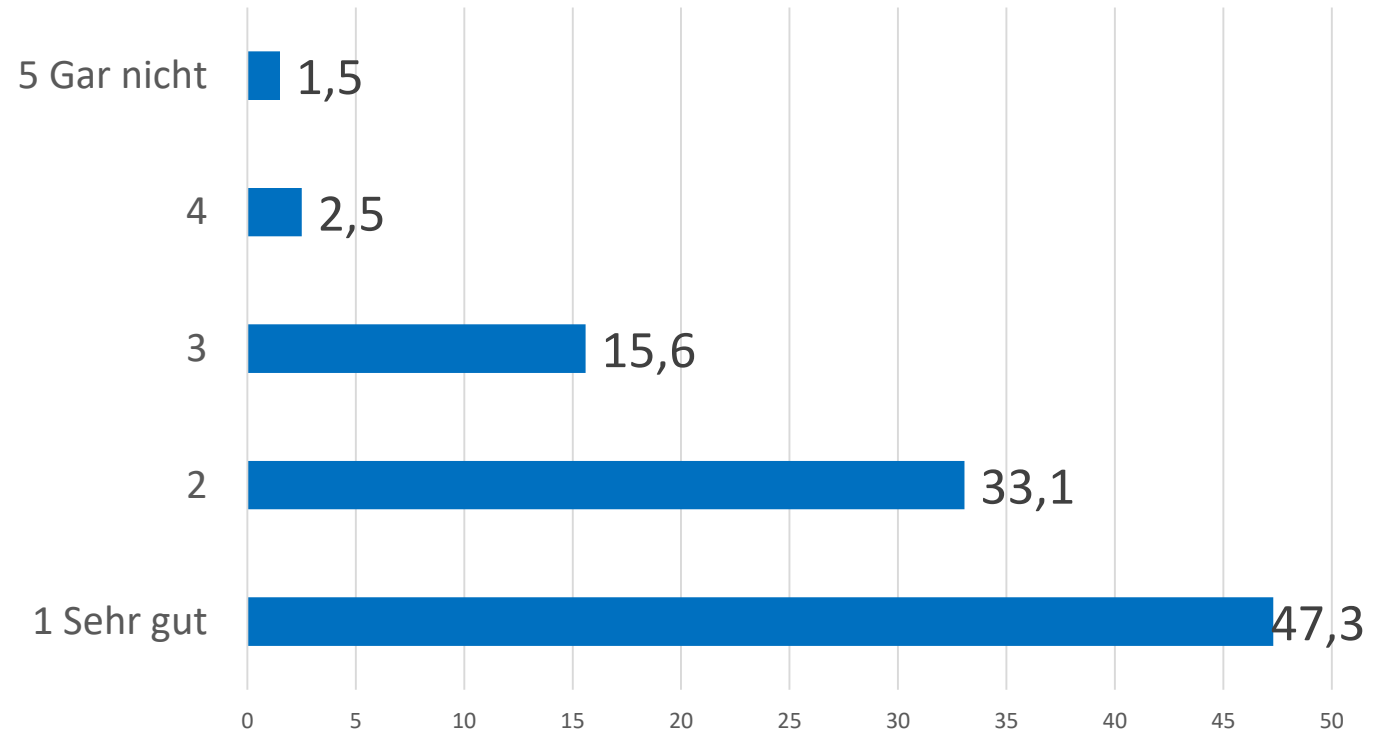


Bewertung von GRowEEN

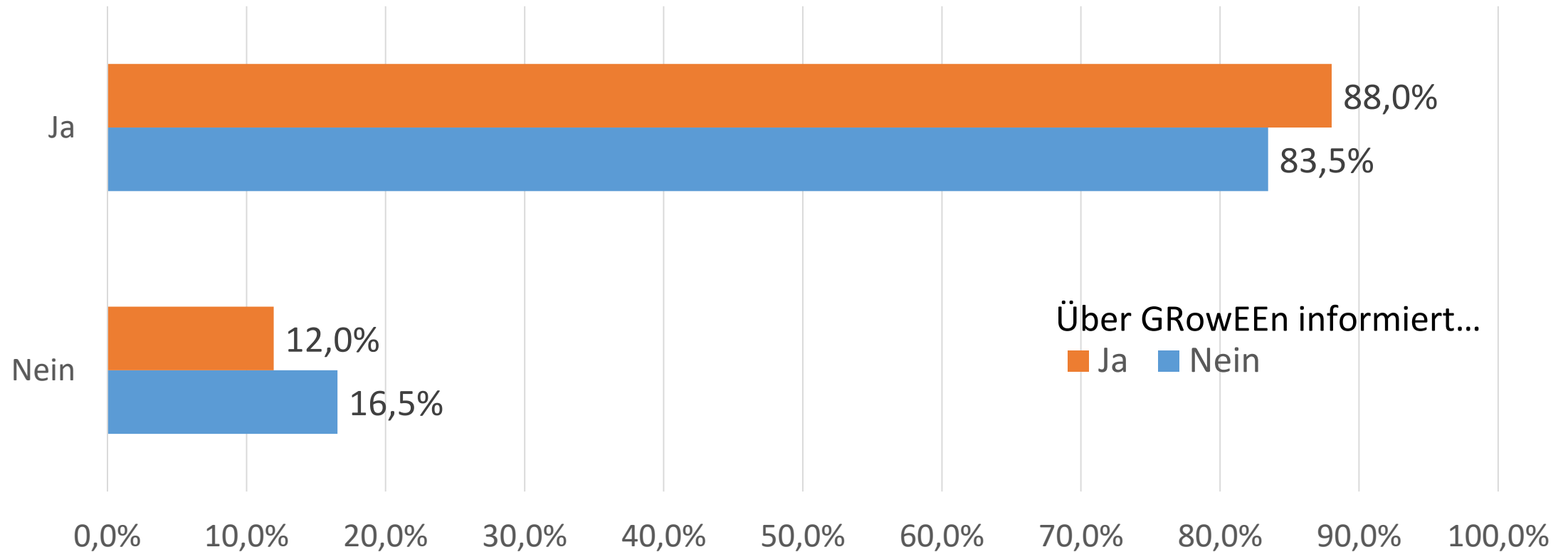
GRowEEN verbessert die gefühlte Raumatmosphäre



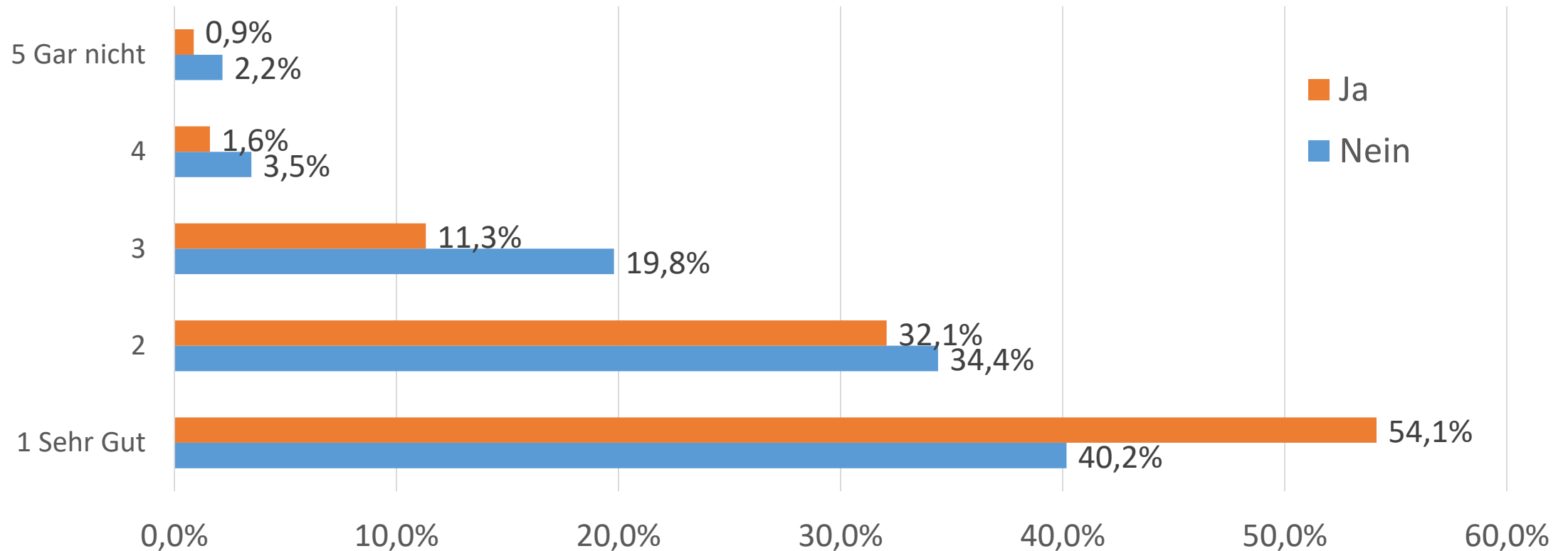
Insgesamt gefällt mir GRowEEN



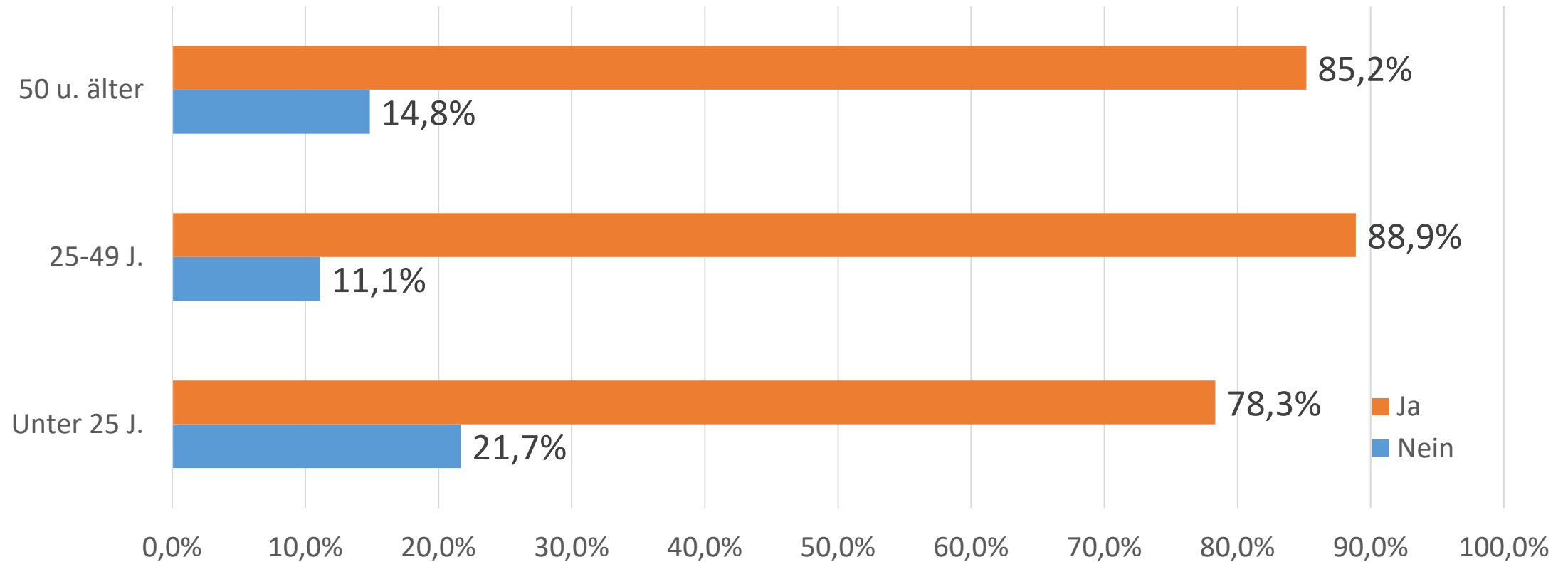
„GRowEEN... verbessert die Raumluft (j/n)“
nach „Über GRowEEN informiert“ j/n)



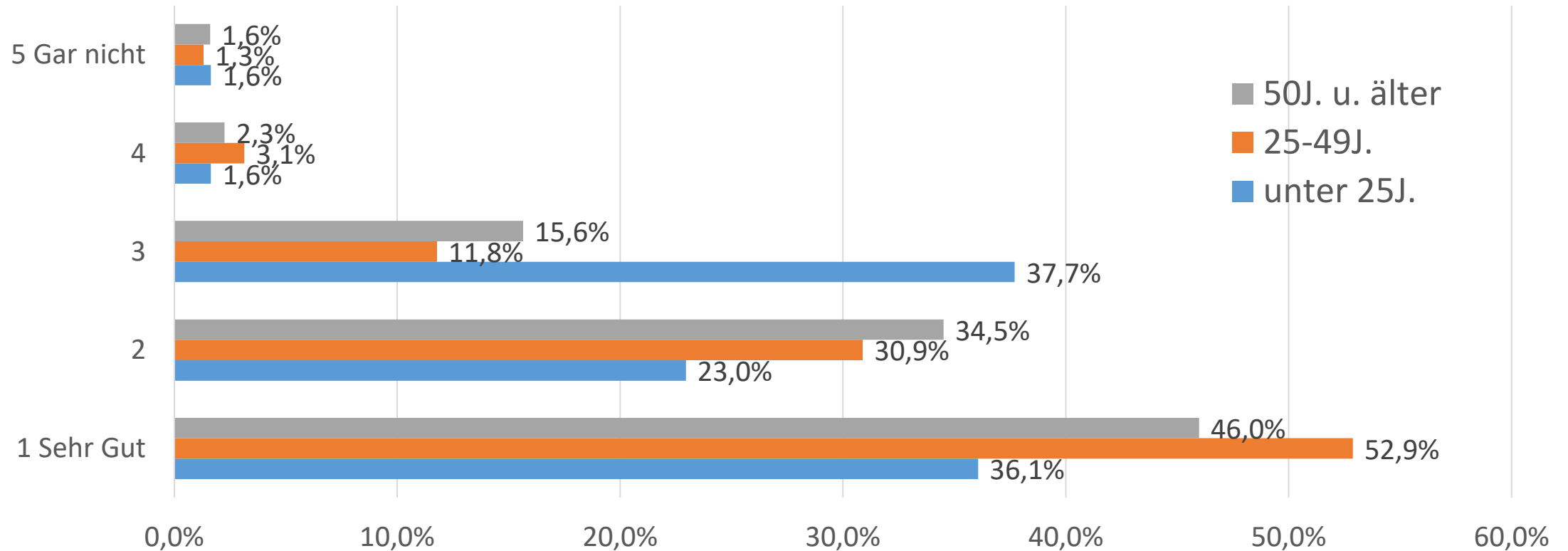
„Insgesamt gefällt mir GRowEEN...“ nach „Über GRowEEN informiert“ j/n)



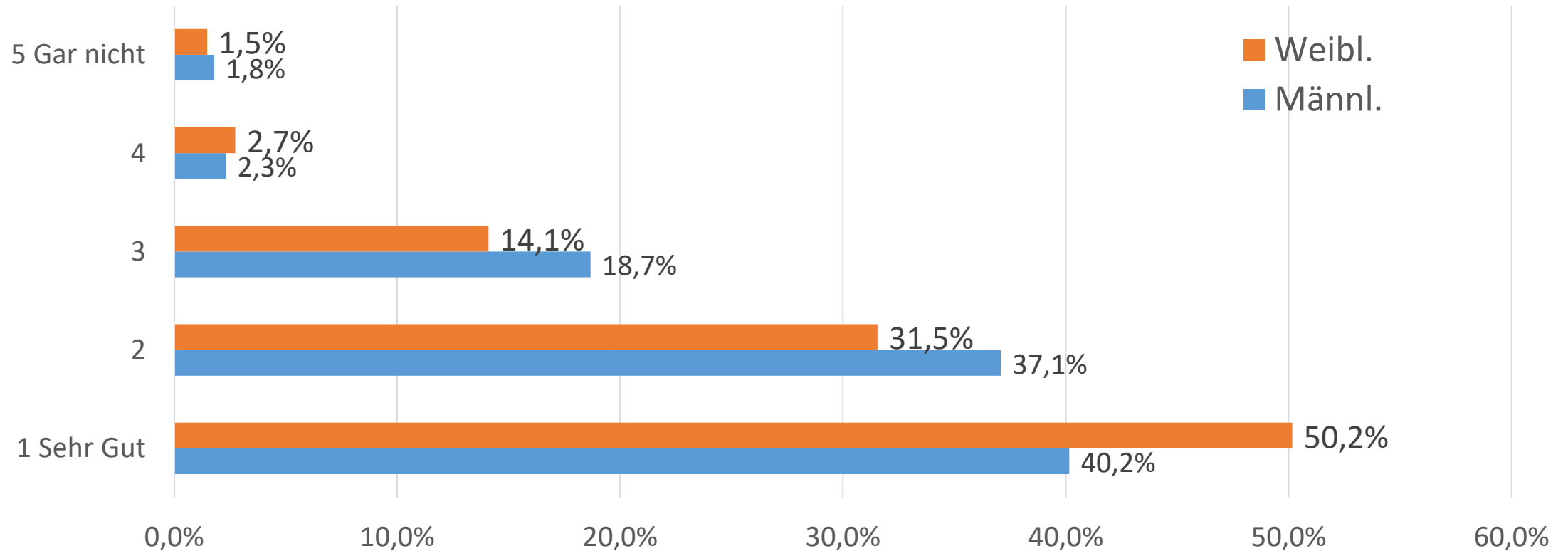
„GRowEEN... verbessert die Raumatmosphäre (j/n)“ nach Altersgruppen



„Insgesamt gefällt mir GRowEEN...“ nach Altersgruppen

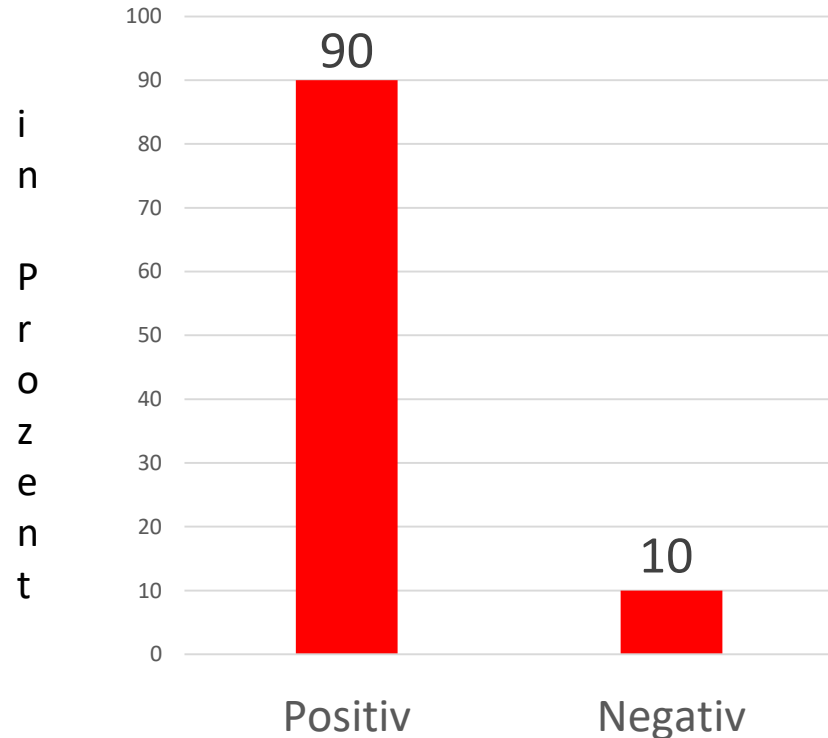


„Insgesamt gefällt mir GRowEEN...“ nach Geschlecht



Kommentare zu GRowEEN (offene Frage, 788 Angaben)

Davon:



Beispiele:

- **Negativ**

- Lenkt ab von der schönen Architektur und dem Ausblick

- **Positiv**

- Verschönerung des Empfangsbereiches und optisches Highlight

- Angenehmere Atmosphäre durch mehr Natur, man fühlt die Energie

- Es bringt mehr Wohnlichkeit

- Es gibt für mich nichts Vergleichbares

- Warum wird es abgebaut?



Die Kunstinstallation in der Glasfassade der Volkshochschule Essen

Herzlichen Dank für ihre Aufmerksamkeit

Projektträger



in Zusammenarbeit mit

